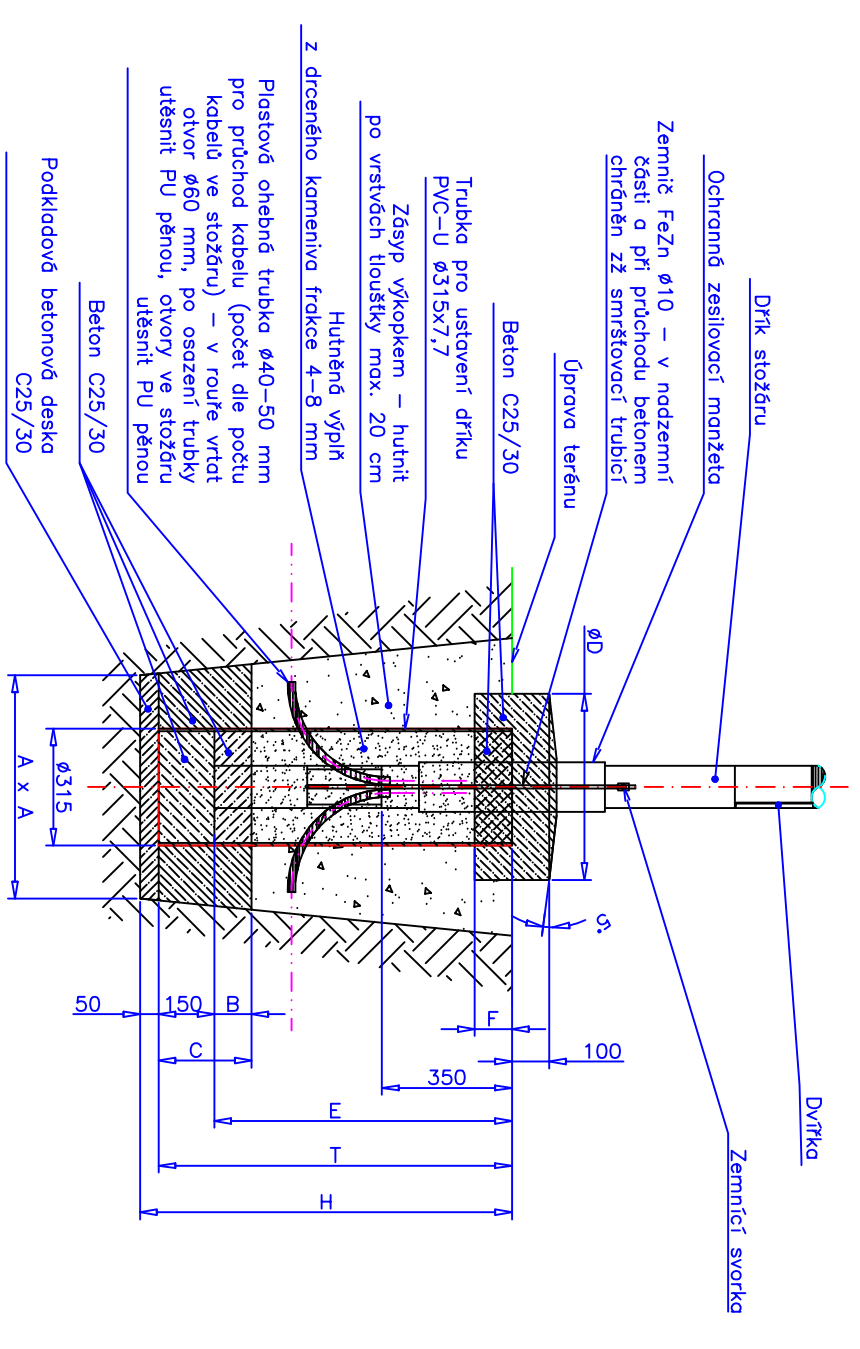


PROVEDENÍ ZÁKLADŮ SADOVÝCH VETKNUÝCH STUPŇOVÝCH OSVĚTLOVACÍCH

STOŽARŮ VÝŠKY 4 m V ZELENÍ



jm. výška stožáru	A	E	H	B	C	F	T	D
(m)	(mm)	(mm)	(mm)	(mm)	(mm)	(mm)	(mm)	(mm)
4	500	800	1000	150	300	100	950	400

Doplňující informace:

Při provádění výkopů pro základy stožárů nutno výkopy zajistit proti sesuvu! Pro betonování základů nepoužívat suché betonové směsi bez předchozího důkladného promísení s vodou v předepsaném poměru! Rozměry základů stožárů platí pro umístění v soudržném podkladu (zemini) za předpokladu maximálního zatížení stožárů definovaného ve specifických příslušných stožárů bez jakéhokoli dalšího zatížení. V případě nesoudržných podkladů (např. písčivých), většího nebo jinak nespecifikovaného zatížení stožárů opod. je nutno provedení a rozměry základů posoudit a navrhnout individuálně s ohledem na navržené zatížení a podmínky umístění. Rozměry základů stožárů dále platí pouze pro umístění mimo ochranné pásma inženýrských sítí! V případě umístění stožáru v ochranném pásmu cizí inženýrské sítě je nutno základ stožáru navrhnout s ohledem na podmínky stanovené správcem této sítě při respektování dimenzování základu pro navržené zatížení! Odlišné provedení základů než výše uvedené musí být vždy odsouhlaseno správou VO!

Hlavní inženýr projektu: Ing. GRIGORIOS AKRITIDIS, ČKAIT 1103829				
Zodp. projektant	Vypracoval	Tech. kontrola		Ing. Grigorios Akritidis
Radim Blaták	Radim Blaták		Radim Blaták	Tyřšova 304/20 793 95 Město Albrechtice IČ:88652548
Stavebník Město Krmov, Hlavní náměstí 96/1, 794 01 Krmov IČ: 00296139, DIČ: CZ00296139				DIČ:CZ8507215376 projektční, inženýrská činnost
Název a místo stavby <b>VEŘEJNÉ PROSTRANSTVÍ KODUS A ZŠ KLÍČEK - ETAPA 2,</b> parc. č. 3697, parc. č. 3693, parc. č. 3694/3, parc. č. 5783/2, k.ú. Krmov - Horní předměstí (674737)				Stupeň PD Datum 4/2021
Část PD	D.2. VENKOVNÍ ROZVOD NN A VO			Měřitko
Výkres	VZOROVÝ ŘEZ PATICÍ STOŽÁRU			Č. výkresu D.2-4